
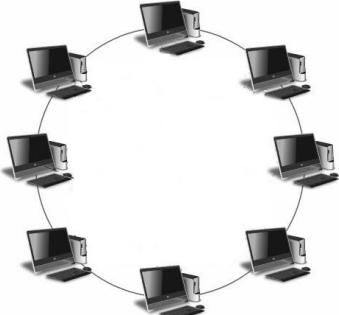
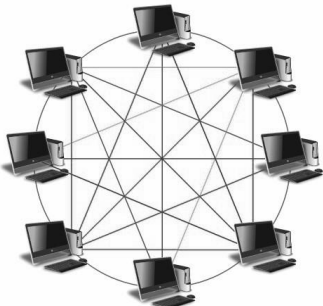


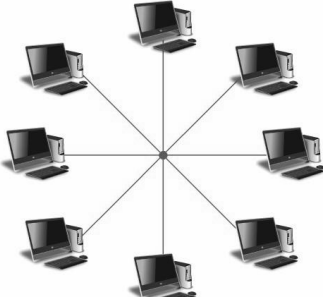
Nom :	TECHNOLOGIE CYCLE 4 niveau 5°	S1 doc4	
Prénom		1/3	
Séquence1 : De quoi est constitué mon ordinateur et comment communique t-il avec les autres ?			

A - LES RÉSEAUX POSTE À POSTE

À l'aide de l'animation **LE RÉSEAU INFORMATIQUE DU COLLÈGE**, répondre aux questions ci-dessous :

	<p>Quelle est la topologie de ce type de réseau ? Réponse ;.....</p> <p>Quel est le problème d'un tel réseau du point de vue communication ?</p>
---	--

	<p>Quelle est la topologie de ce type de réseau ? Réponse ;.....</p> <p>Quel est le problème si l'on rajoute des ordinateurs dans ce type de réseau ?</p>
--	---

	<p>Quelle est la topologie de ce type de réseau ? Réponse ;.....</p> <p>Quel est l'avantage de ce type de réseau ?</p>
---	--

Quelle est la topologie de réseau la plus utilisée aujourd'hui ?
.....


Pour garantir un fonctionnement optimum de ce réseau poste à poste, on utilise le composant ci-dessous, **donner** son nom et sa fonction d'usage.

<p>Comment s'appelle l'élément ci-contre ? Réponse :</p> <p>Quelle est sa fonction d'usage ? Réponse :</p> <p>.....</p>



Comment faire pour relier un ordinateur portable par exemple au réseau sans utiliser de câble ?
.....

Comment plusieurs ordinateurs du réseau peuvent-ils imprimer sur la même imprimante ?.....

Nom :	TECHNOLOGIE CYCLE 4 niveau 5°	S1 doc4	
Prénom		2/3	
Séquence1 : De quoi est constitué mon ordinateur et comment communique t-il avec les autres ?			

B - LES RÉSEAUX CLIENT-SERVEUR

SERVEUR

Comment s'appelle l'élément ci-contre ?
 Réponse :
 Quelle est sa fonction d'usage ?
 Réponse :



C - ACCÈS AU RÉSEAU DU COLLÈGE

Que faut-il pour se connecter au réseau du collège ?

Donnez les noms des emplacements réseau présents dans votre session (Il y en a deux)

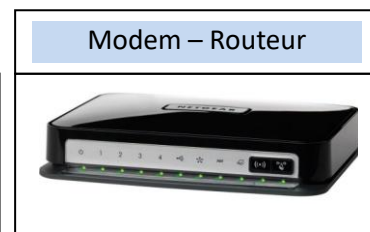
.....

D - CONNEXION À INTERNET

Pour se connecter à internet depuis un ordinateur du collège, nous avons besoin d'un modem-routeur et d'une passerelle. (informatique)

Modem – Routeur

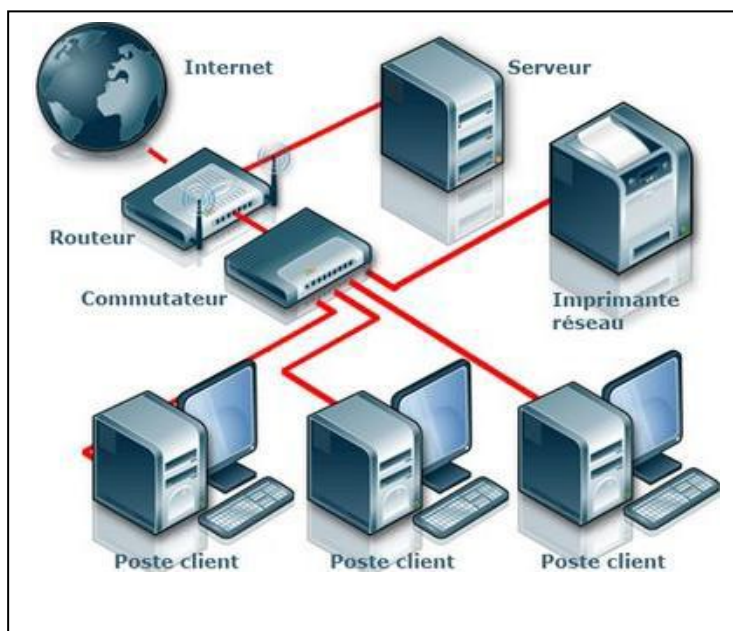
Quelle est sa fonction d'usage ?
 Réponse :



A quoi sert une passerelle informatique ?

.....

.....




E - CONCLUSION

Au collège, le réseau informatique est un réseau

Il est constitué d'un ensemble d'équipements informatiques reliés entre eux par l'intermédiaire d'un

Le permet de stocker les données et de gérer les d'accès des utilisateurs aux ressources.

La connexion à internet est assurée par un et une

Nom :	TECHNOLOGIE	S1 doc2	
Prénom	CYCLE 4 niveau 5°	3/3	
Séquence1 : De quoi est constitué mon ordinateur et comment communique t-il avec les autres ?			

Environnement Numérique de Travail (ENT)

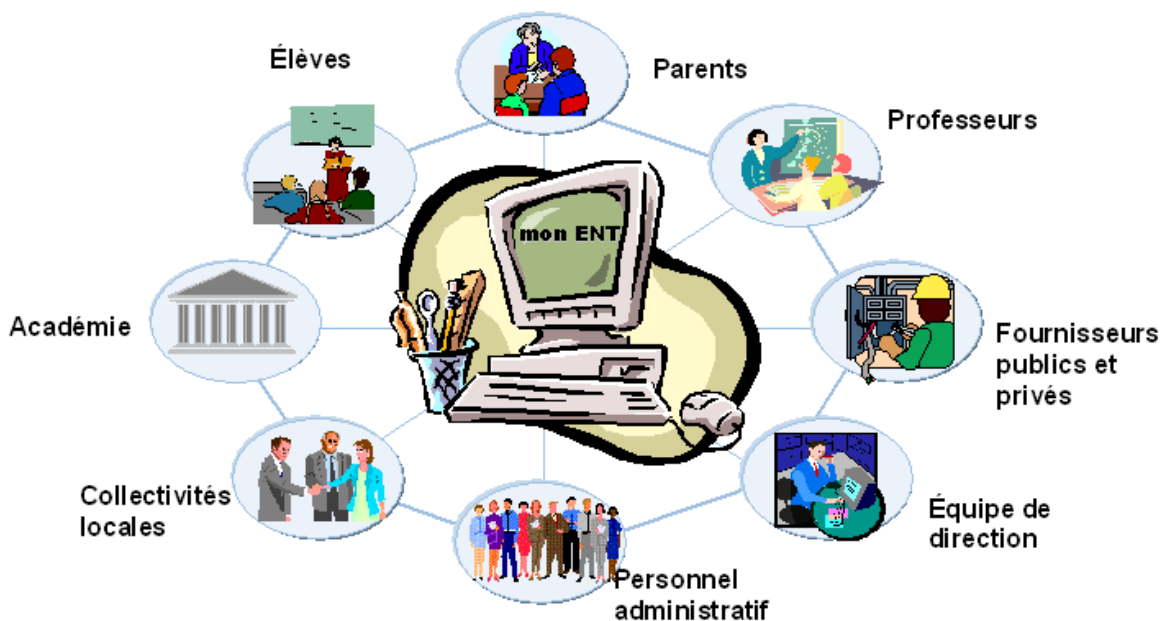
Définition

Un espace numérique de travail (ENT) est un portail internet permettant à chaque membre de la communauté éducative d'un établissement scolaire, d'accéder, à un ensemble de services numériques .

Caractéristiques

L'ENT permet d'offrir à chacun des acteurs du système éducatif et notamment aux élèves, aux personnels enseignants et non enseignants, ainsi qu'aux parents un accès simple à travers les réseaux à l'ensemble des services numériques en rapport avec son activité. Il s'agit par exemple :

- de la gestion ou consultation des absences, des notes et du cahier de texte de la classe ;
- de la diffusion et consultation de supports de cours et de devoirs ;
- de la mise en place de travail collaboratif ;
- de l'accès à des ressources numériques, etc.



Questions

Quels sont les services proposés par cet ENT ?

.....

.....

.....

Quels sont les avantages du travail avec un ENT ?

.....

.....

.....