
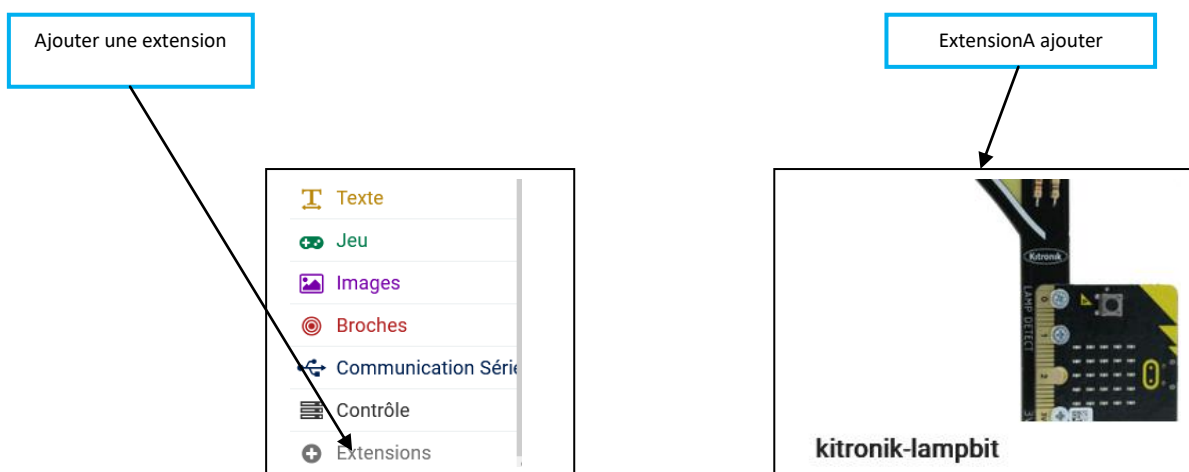


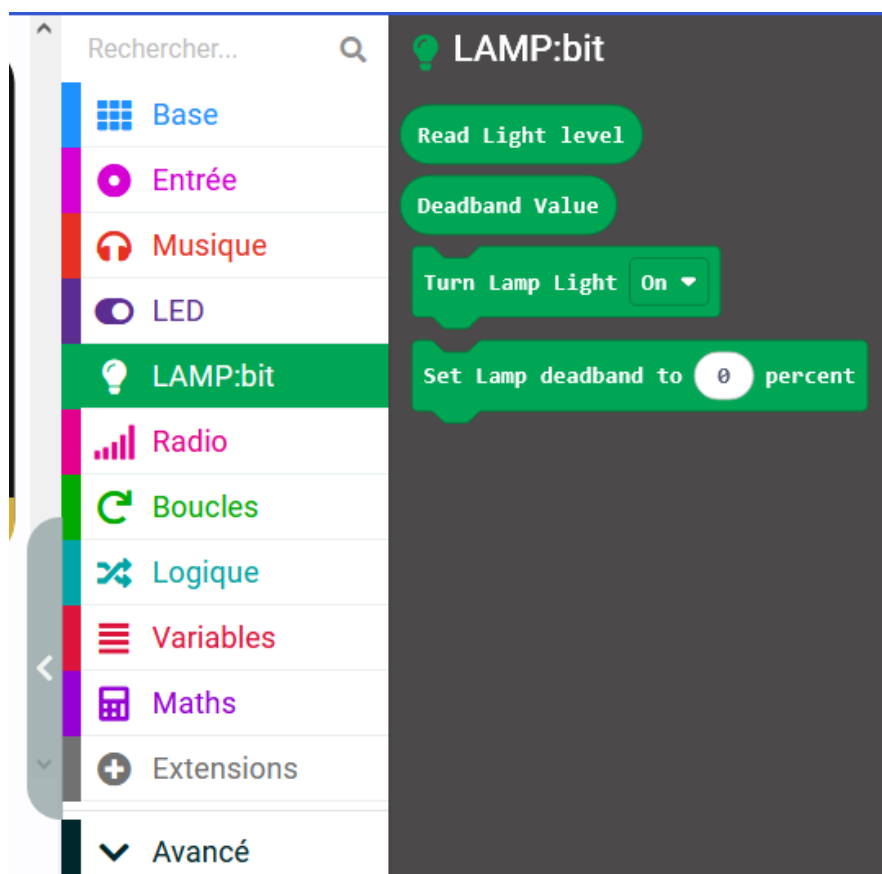
Nom : Prénom :	<b>TECHNOLOGIE CYCLE4 NIVEAU 5°</b>	<b>S4 -doc3 1/2</b>	
Equipe :	Découvrir les systèmes automatisés Comment programmer un lampadaire public intelligent pour faire des économies d'énergie?		


## Programmation du lampadaire intelligent Lamp :bit

- 1- Allez sur le portail de programmation [Microsoft https://makecode.microbit.org](https://makecode.microbit.org) et saisissez le programme ci-dessous :
- 2- Créer un nouveau projet « lampadaire intelligent »
- 3- Ajouter l'extension « Kitronik lamp :bit »



Vous obtenez l'écran suivant

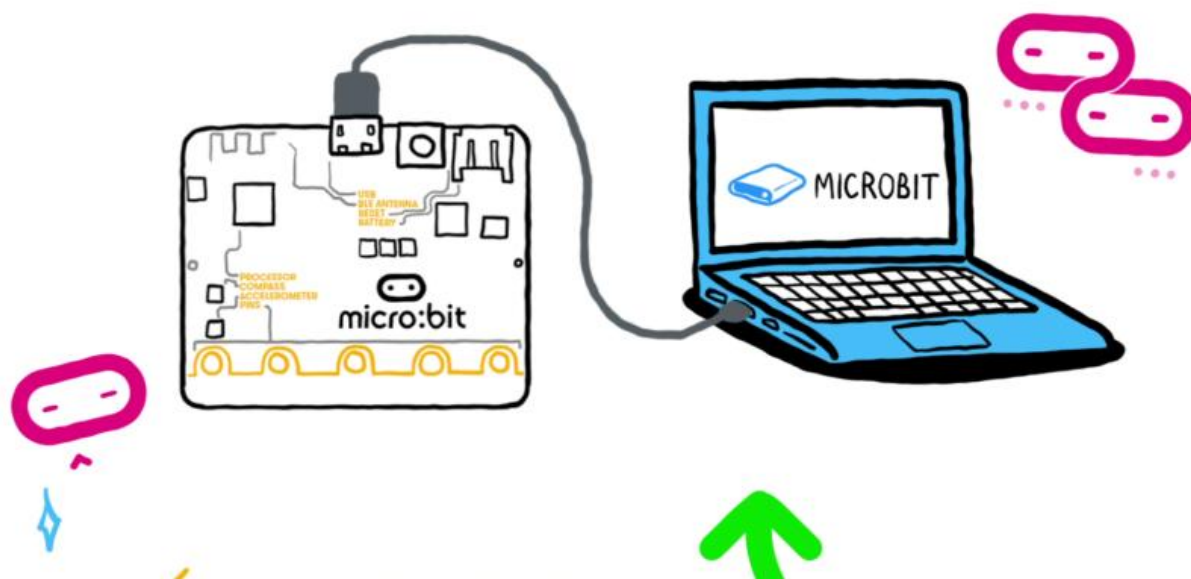


Nom : Prénom :	<b>TECHNOLOGIE CYCLE4 NIVEAU 5°</b>	<b>S4 -doc3 2/2</b>	
Equipe :	Découvrir les systèmes automatisés Comment programmer un lampadaire public intelligent pour faire des économies d'énergie?		

## Transfert du programme sur la carte Micro :bit

Saisissez le programme avec les 4 blocs d'instructions disponibles

- 1- Enregistrez le programme sous le nom «test lampadaire » puis télécharger le fichier « test lampadaire.hex »
- 2- Transférez le programme sur la carte Micro-bit
- 3- Connectez votre carte microbit avec le câble USB fourni et copiez le programme que vous avez saisi via le câble USB.



- 4- Placez votre lampadaire dans une zone peu éclairée
- 5- La LED Blanche s'allume t elle ?
- 6- Si Oui vous avez donc réussi
- 7- si non modifiez votre programme
- 8- Recommencez depuis l'étape 1